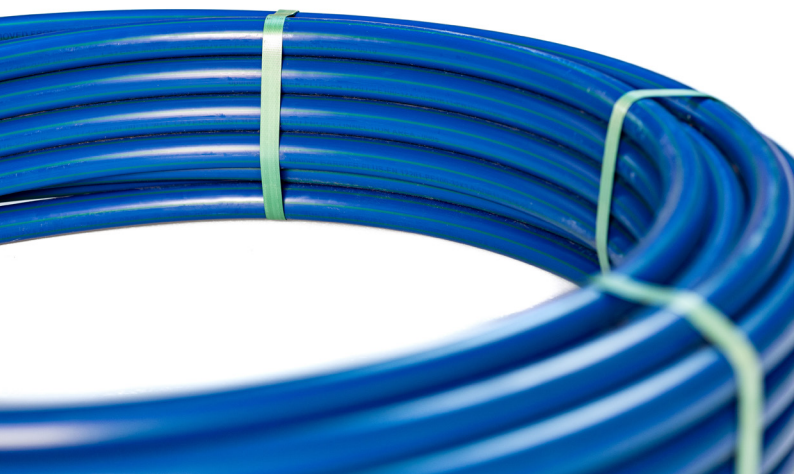


➤ Uponor Barrier PLUS varmistaa, että juomavesi maistuu ja tuoksuu vain vedeltä

Yksi asennuskerta riittää vuosikymmeniksi! Uponor Barrier PLUS pitää asiaan kuulumattomat aineet erossa mökkisi juomavedestä ja tulee halvemmaksi kuin putken vaihto jälkeinpäin vedenlaadun vuoksi.



Uponor Barrier PLUS on juomavesikäyttöön tarkoitettu suojakuorellinen paineputki. Se torjuu ylimääräisten hajujen ja makujen lisäksi aineet, joihin perinteinen polyeteeniputki (merkinnältään PE 100, PE 80 tai PEM) ei pysty, kuten metaanikaasun. Metaania syntyy, kun eloperäinen aine hajoaa hapettomissa olosuhteissa. Metaani aiheuttaa ongelmia etenkin soisilla alueilla, kosteilla rantamailla, vesistöjen pohjissa sekä eloperäisten jätteiden lähistöllä.

Uponor Barrier PLUS suojaa juomaveden myös öljy- ja polttoainevuodoilta pihapiirissä.

Uponor Barrier PLUS on turvallinen ja kestävä valinta vuosikymmeniksi. Se varmistaa, että juomavesi maistuu ja tuoksuu vain vedeltä.

Uponor Barrier PLUS on suojakuorellinen, juomavesikäyttöön tarkoitettu paineputki, joka suojaa juomavettä maaperästä siirtyvältä pahalta maulta ja hajulta.

- Täysin muovinen juomavesiputki riskialueille
- Suojaa juomavettä pahalta hajulta ja maulta
- Pitkä käyttöikä
- Putken maksimi paineellinen lämpötila +40 °C
- Minimi asennuslämpötila -15 °C
- Hyväksytty juomavesikäyttöön kaikissa Pohjoismaissa

Kieppipituus	25 m	50 m	100 m
Ø 32–40	●	●	
Ø 50–63		●	
Ø 75–110			●

Barrier PLUS Liitosohjeet

Uponor

Uponor Barrier PLUS -putken voi liittää mekaanisilla liittimillä, sähköhitsaamalla tai puskuhitsaamalla. Liitoksen tekeminen kuuluu ammattilaiselle.

Liitoksen tekeminen

Tarkasta tonttijohtoon tarvittava putkipituus ennen tuotteen ostamista, jotta putki voidaan vetää tontti-liittymästä taloon saakka ilman liitoksia.

Jos liitos kuitenkin täytyy tehdä, jätä liitostyö ammattilaiselle.

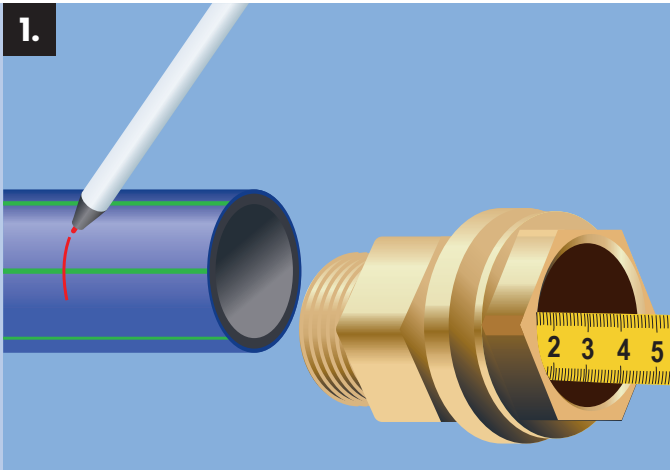
Liitoksen suojaamiseen löytyvät ohjeet www.uponor.com/fi-fi Uponor Barrier PLUS -tuotesivuilta.

Kiepit

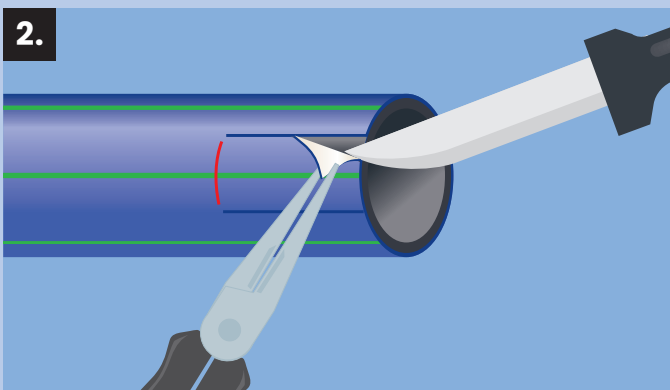
Valmistuksen jälkeen putki pakotetaan kiepille. Huolehdi turvallisuudesta, kun avaat kieppiä, sillä se purkautuu voimalla. Kylmällä ilmalla (pakkasella) kieppiä pidetään noin vuorokausi lämpöisessä tilassa ennen avaamista. Lämmin putki on helpompi suoristaa ja asentaa kuin kylmä putki. Vedä ja taivuta putkea huolellisesti, jotta se ei lommahda.

Suojakuoren poistaminen

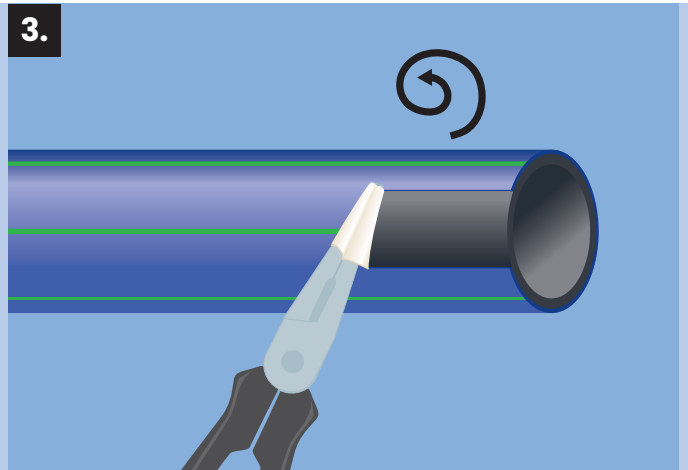
Liitosalue on putken päässä oleva alue, joka tulee liittimen sisään. Putkessa on sininen suojakerros, joka poistetaan liitosalueelta ennen liitoksen tekoa.



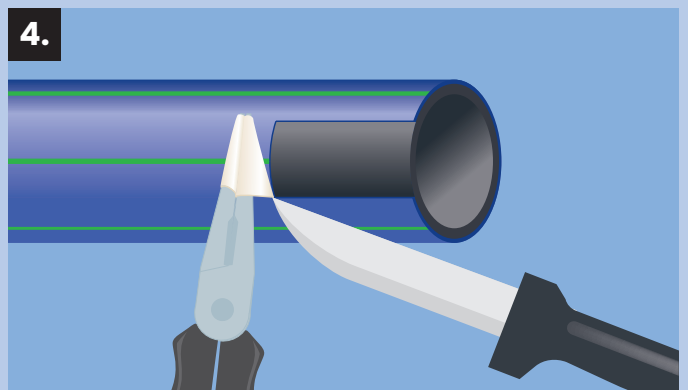
Kuva 1: Mittaa liittimestä putken asennussyvyys ja merkitse mitta putkeen.



Kuva 2: Leikkaa putken suojakuori putken suuntaisesti merkkiin asti puukolla tai mattoveitsellä. Tee näin 2-3 cm välein putken ympäri. **Huom** Tee viillot varoen. Musta putkeen ei saa tulla viiltoa terästä. Viilto mustassa putkessa saattaa estää pitävän liitoksen tekemisen. Aloita kuoren poistaminen putken päästä.



Kuva 3: Aseta poistettavan suikaleen pää pihtien leukojen väliin ja pyöritä pihtejä niin, että suojakuori kiertyy pihtien leukojen ympäri. Tämä tapa vaatii vähemmän voimaa kuin suojakuorisuikaleen vetäminen pois pihtien avulla.



Kuva 4: Merkityn alueen päässä katkaise suojakuori puukolla tai mattoveitsellä.